



Hogares CREA de Venezuela
Gerencia de Informática e Investigación

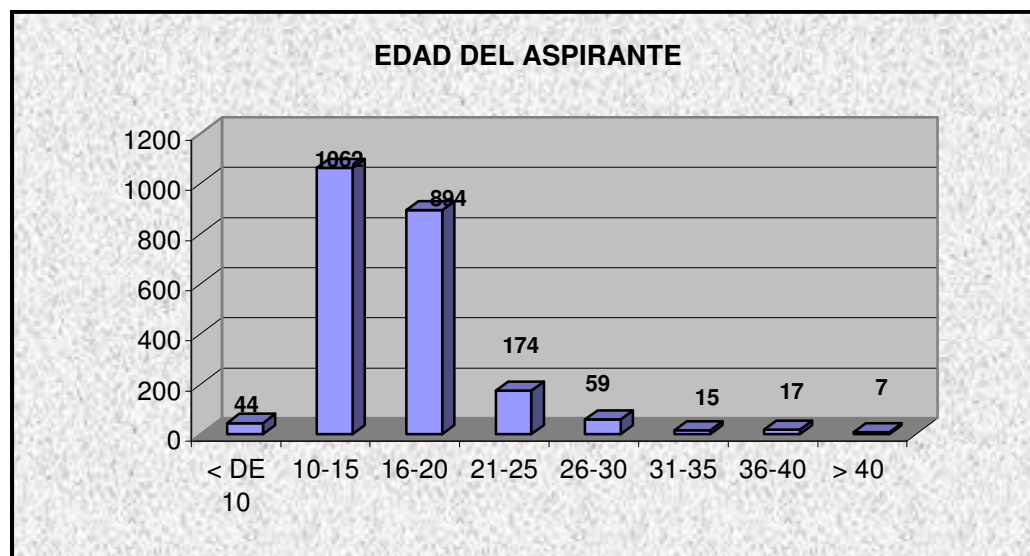
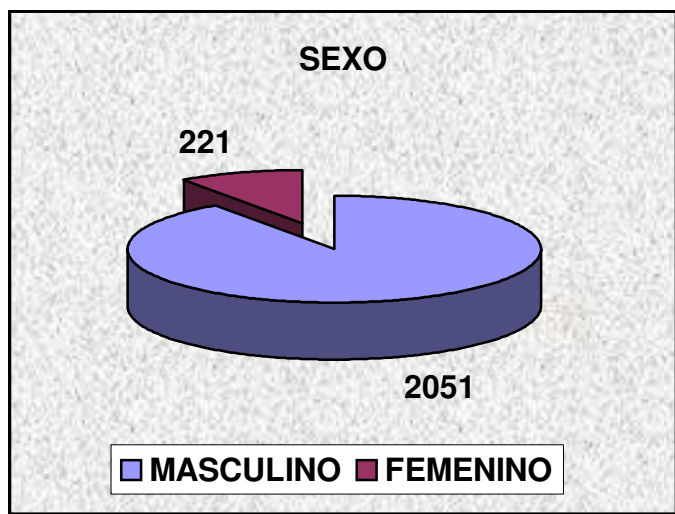
**CARACTERISTICAS DE LOS ASPIRANTES A TRATAMIENTO
QUE ACUDEN A HOGARES CREA DE VENEZUELA (AÑO 2004)**

SEXO

Sexo	TOT.	%
MASCULINO	2051	90,27
FEMENINO	221	9,73
TOTAL	2.272	100

EDAD DEL ENTREVISTADO

Edad	TOT.	%
< DE 10	44	1,94
10-15	1062	46,74
16-20	894	39,35
21-25	174	7,66
26-30	59	2,60
31-35	15	0,66
36-40	17	0,75
> 40	7	0
TOTAL	2.272	100



Fuente: Sistema Siduc/Patrón de Consumo

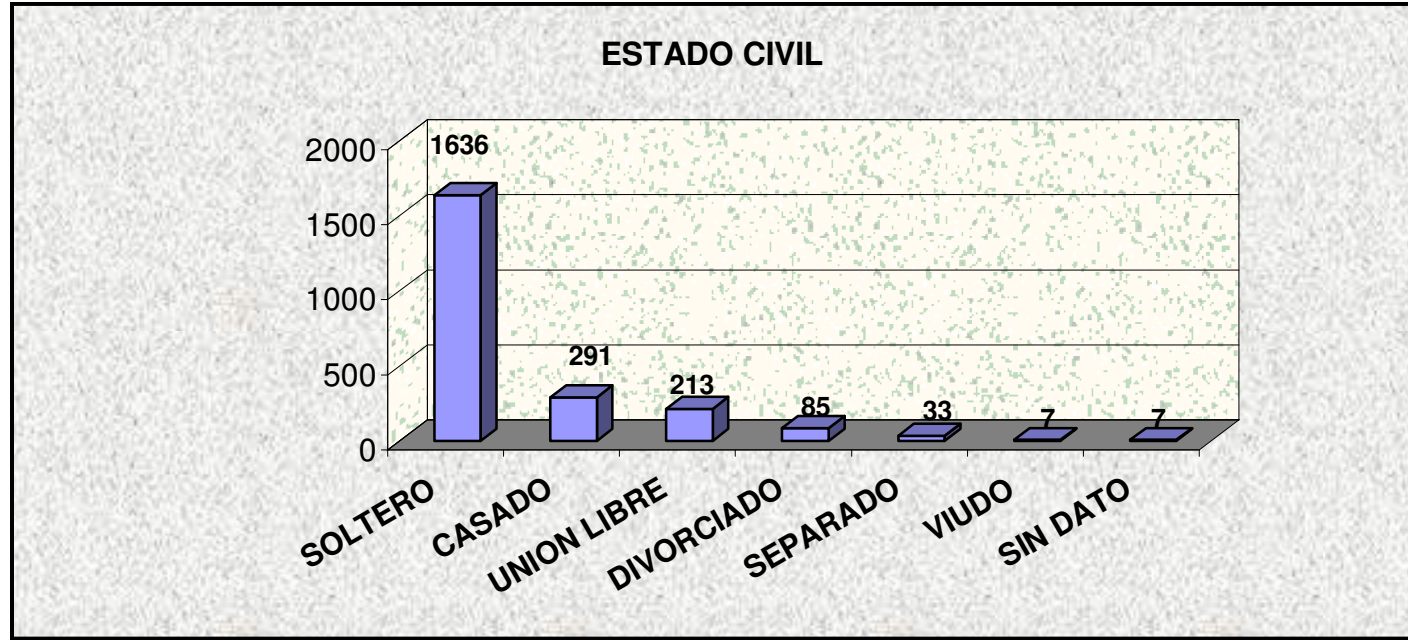


Hogares CREA de Venezuela
Gerencia de Informática e Investigación

**CARACTERISTICAS DE LOS ASPIRANTES A TRATAMIENTO
QUE ACUDEN A HOGARES CREA DE VENEZUELA (AÑO 2004)**

ESTADO CIVIL

Estado Civil	TOT.	%
SOLTERO	1636	72,01
CASADO	291	12,81
UNION LIBRE	213	9,38
DIVORCIADO	85	3,74
SEPARADO	33	1,45
VIUDO	7	0,31
SIN DATO	7	0,31
TOTAL	2.272	100



Fuente: Sistema Siduc/Patrón de Consumo

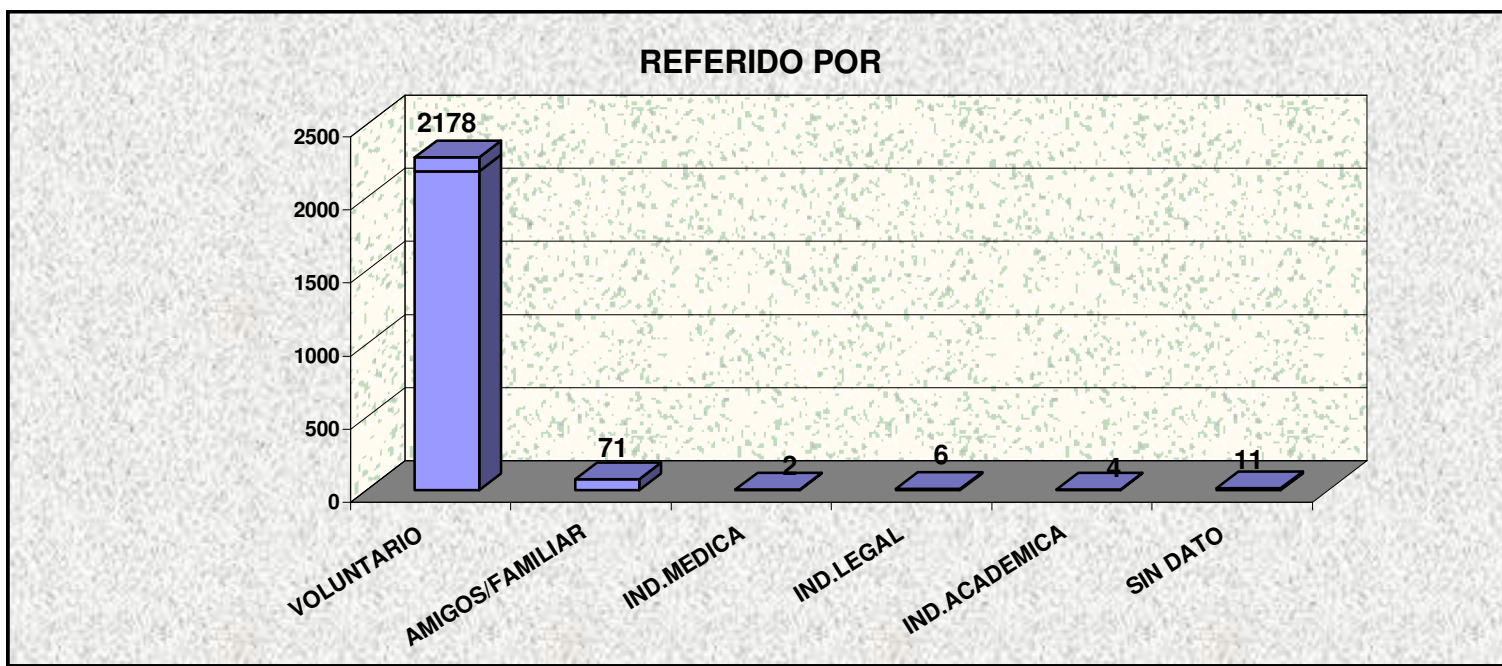


Hogares CREA de Venezuela
Gerencia de Informática e Investigación

CARACTERISTICAS DE LOS ASPIRANTES A TRATAMIENTO QUE ACUDEN A HOGARES CREA DE VENEZUELA (AÑO 2004)

REFERIDO POR:

Referido por	TOT.	%
VOLUNTARIO	2178	95,86
AMIGOS/FAMILIAR	71	3,13
IND.MEDICA	2	0,09
IND.LEGAL	6	0,26
IND.ACADEMICA	4	0,18
SIN DATO	11	0,48
TOTAL	2.272	100



Fuente: Sistema Siduc/Patrón de Consumo

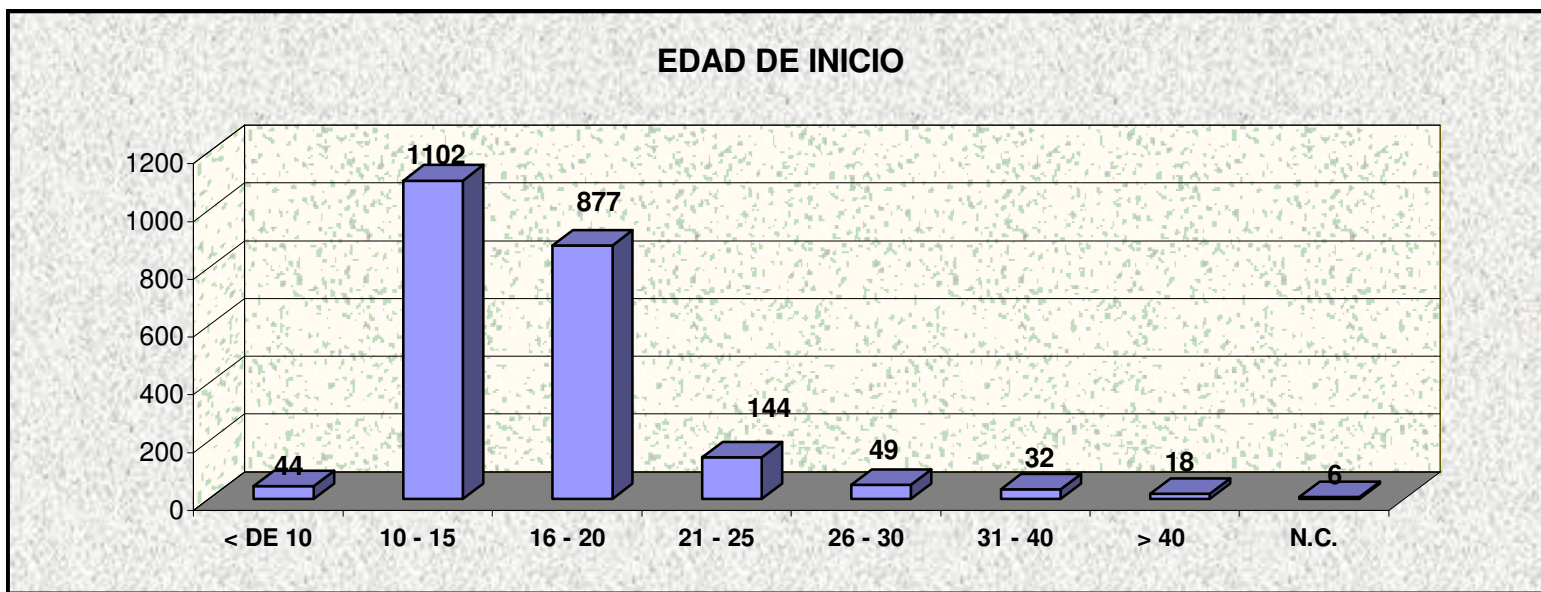


Hogares CREA de Venezuela
Gerencia de Informática e Investigación

**CARACTERISTICAS DE LOS ASPIRANTES A TRATAMIENTO
QUE ACUDEN A HOGARES CREA DE VENEZUELA (AÑO 2004)**

EDAD DE INICIO EN LA DROGAS

Edad Inicio	TOT.	%
< DE 10	44	1,94
10 - 15	1102	48,50
16 - 20	877	38,60
21 - 25	144	6,34
26 - 30	49	2,16
31 - 40	32	1,41
> 40	18	0,79
N.C.	6	0,26
TOTAL	2272	100



Fuente: Sistema Siduc/Patrón de Consumo

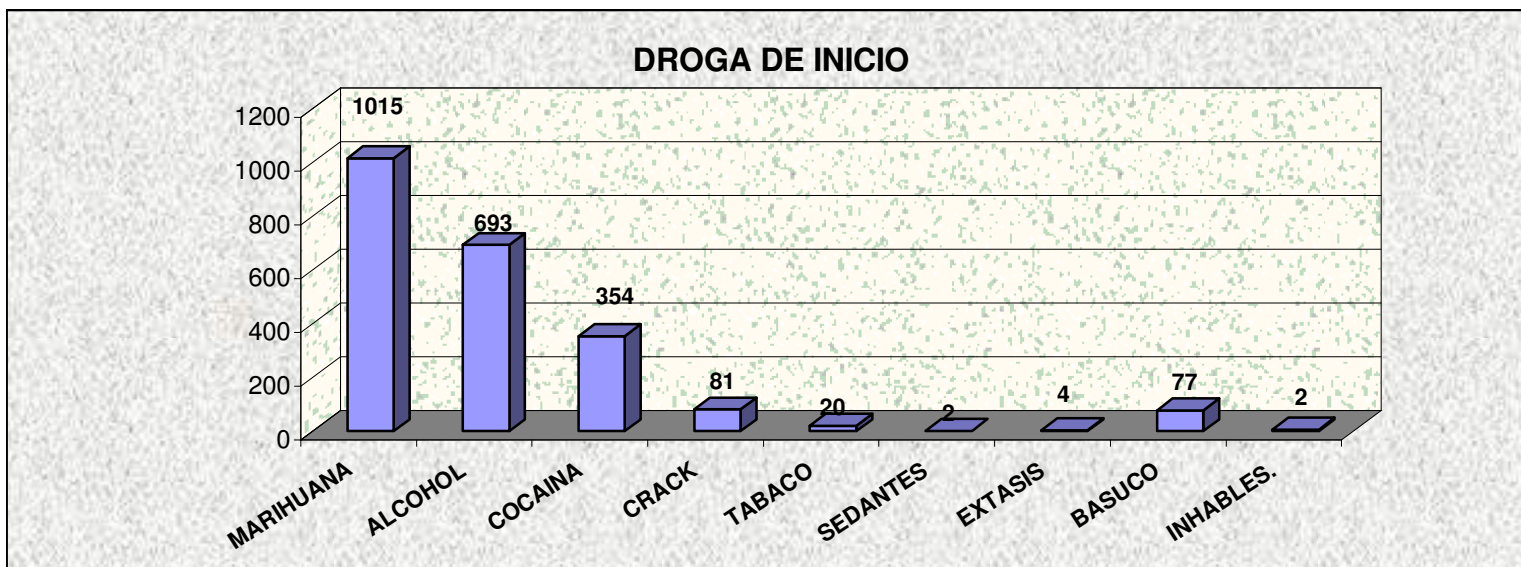


Hogares CREA de Venezuela
Gerencia de Informática e Investigación

CARACTERISTICAS DE LOS ASPIRANTES A TRATAMIENTO QUE ACUDEN A HOGARES CREA DE VENEZUELA (AÑO 2004)

DROGA DE INICIO

Droga Inicio	TOT.	%
MARIHUANA	1015	44,67
ALCOHOL	693	30,50
COCAINA	354	15,58
CRACK	81	3,57
TABACO	20	0,88
SEDANTES	2	0,09
EXTASIS	4	0,18
BASUCO	77	3,39
INHABLES.	7	0,31
OTROS	19	0,84
TOTAL	2.272	100



Fuente: Sistema Siduc/Patrón de Consumo

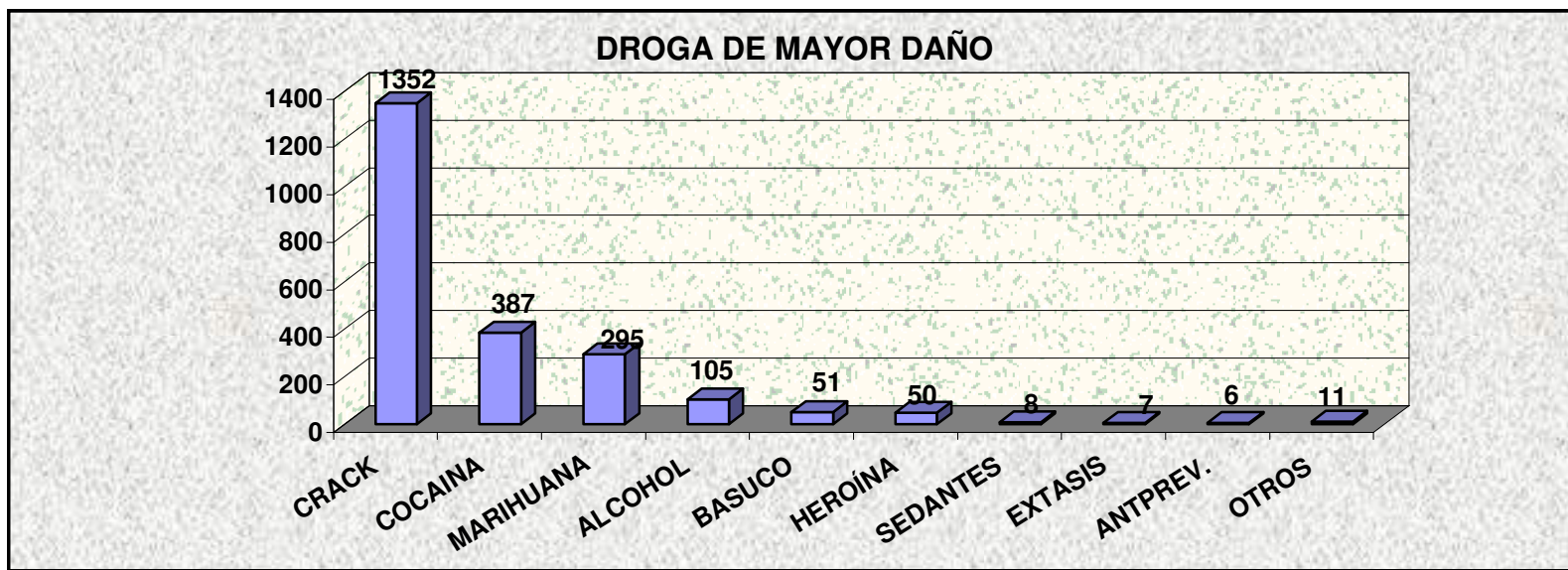


Hogares CREA de Venezuela
Gerencia de Informática e Investigación

CARACTERISTICAS DE LOS ASPIRANTES A TRATAMIENTO QUE ACUDEN A HOGARES CREA DE VENEZUELA (AÑO 2004)

DROGA DE MAYOR DAÑO

Droga Mayor Daño	TOT.	%
CRACK	1352	59,51
COCAINA	387	17,03
MARIHUANA	295	12,98
ALCOHOL	105	4,62
BASUCO	51	2,24
HEROÍNA	50	2,20
SEDANTES	8	0,35
EXTASIS	7	0,31
ANTPREV.	6	0,26
OTROS	11	0,48
TOTAL	2.272	100



Fuente: Sistema Siduc/Patrón de Consumo